

L'agence de communication globale,
spécialisée pour l'éducation



Wasaby
Pimente vos idées !

- Depuis 1993 -

EDUSPOT 2018

Proposition d'organisation



Les points forts de Wasaby

- ↪ Un interlocuteur unique qui s'engage au côté de l'AFINEF
- ↪ Expérimenté et spécialisé pour le secteur du numérique dans l'éducation et la formation
- ↪ Expertise démontrée pour l'édition EduSpot 2017
- ↪ L'organisation globale de l'événement, de sa conception à sa réalisation en laissant à l'AFINEF la maîtrise des éléments stratégiques
- ↪ Volonté de trouver un équilibre opérationnel et budgétaire au regard de l'expérience de l'édition 2017



GOUVERNANCE



1- Gouvernance

Eduspot est et reste un évènement AFINEF

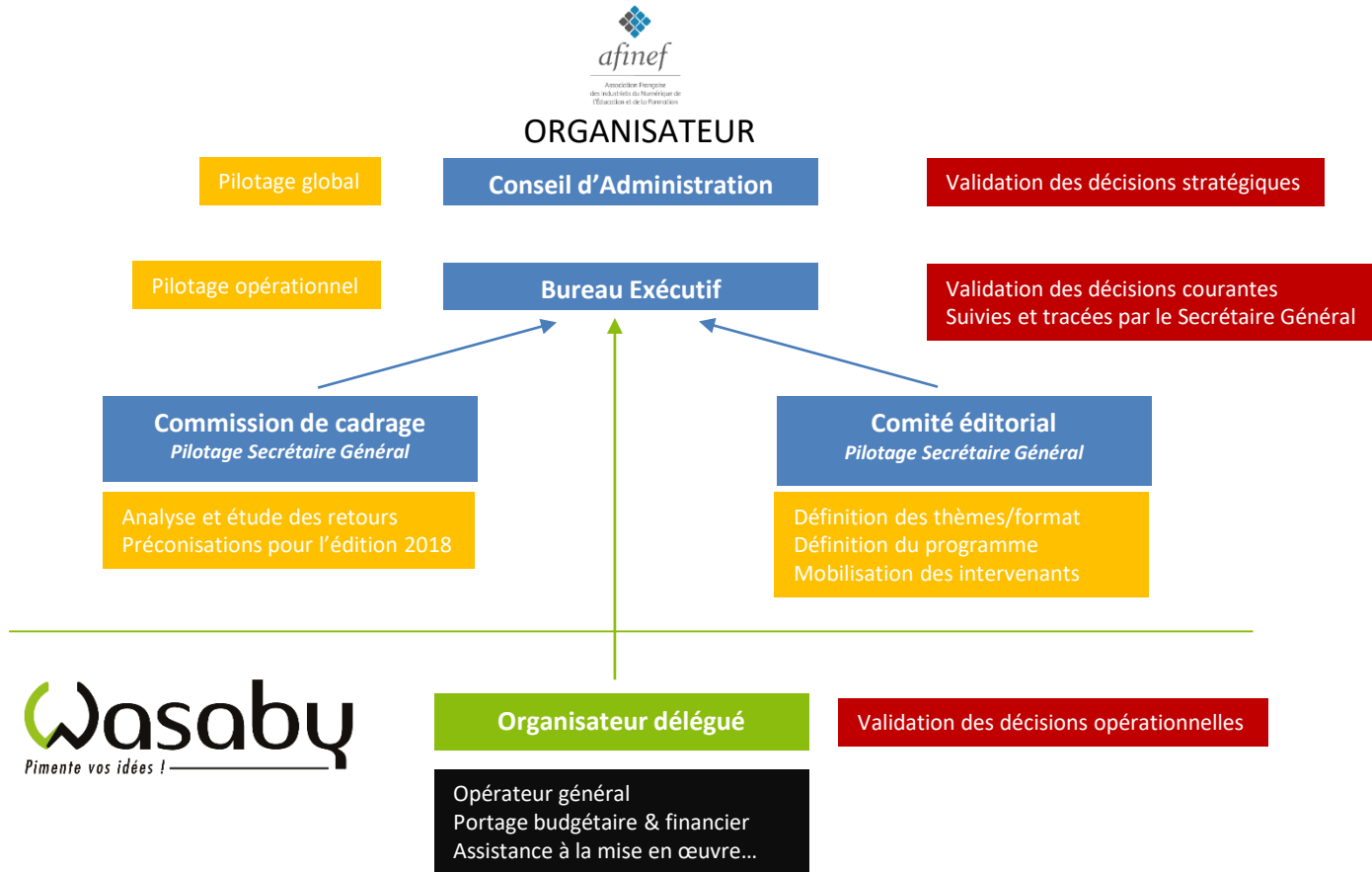
AFINEF reste l'organisateur officiel



Délégation de l'organisation à Wasaby dans le cadre d'une convention de délégation



1- Gouvernance



1- Modalités décisions/arbitrages

Budget général d'EduSpot 2018

Définition/expression de besoins par l'AFINEF
(bureau, commission de cadrage)

Définition d'un budget, d'un catalogue tarifaire et d'un CA prévisionnel par Wasaby

Validation par Bureau puis CA du budget initial et du catalogue tarifaire sur la base d'un chiffre d'affaires prévisionnels



1- Modalités décisions/arbitrages

Evolutions besoins/budget/activation d'options

Définition/expression de besoins par l'AFINEF

(bureau, commission de cadrage, comité éditorial,)

Pas d'impact financier ou prévu dans le budget initial

Décision courante par le bureau

Impact financier non prévu dans le budget initial

Décision conjointe AFINEF/Wasaby en fonction du chiffres d'affaires



1- Modalités décisions/arbitrages

Validation des conventions de partenariats

Définition des besoins du partenaires

Convention finançant
l'ensemble des frais

Décision courante
par le bureau

Convention ne finançant
pas l'ensemble des frais

Décision conjointe AFINEF/Wasaby
en fonction du chiffres d'affaires
et de l'impact image/visitorat

RÉPARTITION DES RESPONSABILITÉS



2- Partage des responsabilités



Définitions des orientations

Périmètre

Améliorations

Positionnement

Politique de participation des industriels

Niveau de prestation

Coordination avec commissariat général ...

Mise en œuvre opérationnelle

Espaces/Aménagement

Communication/Presse

Logistique

Accueil/Sécurité

Commissariat général...



2- Partage des responsabilités



Comité éditorial

- Choix et validation des thèmes
- Choix et validation du programme
- Mobilisation des intervenants
- Animation...

Organisation du contenu

- Aide à l'éditorialisation du programme
- Gestion des contraintes/planning
- Gestion et prise en charge des intervenants
- Organisation matérielle...



2- Partage des responsabilités



Conventionnement avec les institutionnels

- Mobilisation du réseau des institutionnels
- Arbitrage des partenariats
- Signature des conventions



Assistance et gestion opérationnelle des partenaires

- Suivi
- Evaluation des besoins
- Elaboration des projets de conventions
- Gestion des prestations
- Gestion de la relation opérationnelles...



2- Partage des responsabilités



Mobilisation des acteurs de l'écosystème

- Identification des contacts
- Promotions auprès de chaque réseau
- Aide au closing (si besoin)



Commercialisation auprès des industriels

- Communication/Prospection
- Gestion des demandes
- Gestion des offres
- Gestion des bons de commandes/facturation...



2- Partage des responsabilités



Arbitrage budgétaire supplémentaire (en cas de besoins budgétaires non validés cf gouvernance)

Contrôle budgétaire

Validation de l'offre tarifaire



Portage budgétaire et financier du projet

Suivi budgétaire et reporting hebdomadaire au bureau

Elaboration du catalogue tarifaire



2- Partage des responsabilités



Un opérateur délégué unique

Une organisation propre à l'AFINEF pour assumer sa part de responsabilité



Choix et sélection des prestataires opérationnels sous-traitants

Une organisation propre à Wasaby pour assurer le delivery



CLAUSES PARTICULIÈRES



4- Clauses particulières

La marque EduSpot et toute la création associée (images, logo, charte...) reste la propriété de l'AFINEF



La propriété des données, fichiers constitués, contenus produits, photos, films restent la propriété de l'AFINEF ou sont transférés à l'AFINEF



4- Clauses particulières

Autorisation pour Wasaby d'utiliser la marque/images à titre de référence



Autorisation pour Wasaby de proposer des services complémentaires non prévu au catalogue tarifaire aux industriels présents (création de logo, de visuels, de goodies...)

Clause d'extension prioritaire de la convention pour l'organisation d'autres évènements en lien avec l'AFINEF et/ou Eduspot (évènements régionaux par exemple)



4- Clauses particulières

Convention d'une durée de 1 an

Renouvelable par tacite reconduction

Révocable par l'une ou l'autre des parties au plus tard 1 mois avant la date anniversaire



L'agence de communication globale,
spécialisée pour l'éducation



Wasaby
Pimente vos idées !

- Depuis 1993 -